

Scandinavian & UK Machines AB

Tel: +38 050 73 83 348
E-mail: kso.abm@gmail.com
ПРЕДСТАВИТЕЛЬ
КОМПАНИИ SUMAB
(ШВЕЦИЯ)



**Оборудование для производства
железобетонных изделий и конструкций**

Тридцать лет опыта в разработке и производстве форм для промышленного, гражданского и транспортного строительства.
Собственное современное инженерное оборудование для принятия соответствующих решений.
Высокое качество обслуживания наших клиентов по всему миру.

Общий каталог продукции

Our production process is certified with quality seal ECA – CERT,
accordance to norm UNE-EN-ISO 9001/2000 by ENAC.





О нас:

Компания SUMAB (Швеция) занимается внедрением инновационных решений в сфере разработки и производства оборудования для изготовления сборных железобетонных конструкций, начиная от отдельных форм и линий, до заводов полного цикла производства ЖБИ.

Применяемый нами процесс производства сертифицирован по система ISO 9002, а продукция отвечает всем требованиям международного законодательства в этой области.

Наша предприятие оснащено самым современным оборудованием, а наши сотрудники команда высококвалифицированных и мотивированных специалистов. На предприятии существует собственный конструкторский и расчетный отдел, в котором наши инженеры создают новую продукцию и модифицируют уже существующую в соответствии со специальными требованиями наших покупателей.

Мы предоставляем нашим покупателям полный комплект услуг, который начинается с фазы конструирования и включает в себя такие аспекты как – отгрузка, организация доставки в любую страну, шеф-монтаж оборудования и обучение персонала покупателя, послепродажное гарантийное и послегарантийное обслуживание.

На сегодняшний день мы поставляли оборудование более чем в 80 государств по всему миру.

Данный каталог дает представление о том, что мы можем Вам предложить. Мы готовы предоставить высококлассное оборудование, произведенное по Вашим требованиям, что позволит максимально быстро нашим покупателям получить прибыль.

Компания SUMAB начала свою историю 30 лет назад как небольшая семейная фирма по оказанию услуг в сфере технического обслуживания и ремонта на производстве сборных бетонных конструкций.

Это позволило нам приобрести опыт и уникальное видение различных продуктивных путей в данной области, оценить все «за» и «против», увидеть сильные и слабые стороны с точки зрения пользователя и производителя.

Неудивительно, что со временем наши клиенты в Европе стали обращаться к нам не только по вопросам технического обслуживания и ремонта, но и с заказами на создание нового оборудования.

Мы прилагаем максимум усилий для развития отдела по исследованиям, развитию и инновациям, чтобы иметь возможность учета замечаний и нужд наших клиентов в попытках найти инновационные решения, например, в области создания трёхмерных форм.

Мы делаем ставку на предоставление нашим клиентам услуг высочайшего уровня, а наш образ мышления – это образ мышления производителя сборных бетонных конструкций и конечного потребителя железобетонных изделий.



Содержание

Страница: Продукция:

- 01 Оборудование для производства объёмных монолитных железобетонных элементов и конструкций
- 03 Оборудование для производства предварительно напряженных элементов и конструкций
- 05 Оборудование для производства армированных элементов и конструкций
- 06 Одноручьевые переналаживаемые стенды для изготовления колонн производственных и жилых зданий различной этажности
- 07 Двухручевые переналаживаемые стенды для изготовления колонн производственных и жилых зданий различной этажности
- 08 Применение колонн при строительстве общественных зданий и сооружений
- 09 Примеры возведения различных промышленных зданий и сооружений
- 11 Поворотные столы для изготовления панелей производственных и административных зданий и сооружений
- 12 Применение стеновых панелей при строительстве производственных и административных зданий и сооружений
- 13 Типовые конструктивные элементы производственных зданий и сооружений
- 15 Оборудование для производства элементов и конструкций зданий и сооружений из сборного железобетона
- 16 Процесс строительства жилых зданий и сооружений с применением самонесущих панелей
- 17 Универсальные поворотные столы для производства стеновых и перегородочных панелей, панелей шахт лифтов, диафрагм жёсткости и других плоских элементов жилых и промышленных зданий
- 19 Кассетные установки для производства стеновых и перегородочных панелей различных габаритов, а также других плоских изделий с высокими требованиями гладкости лицевой и внутренней поверхностей
- 20 Гибридные двухсекционные поворотные столы для производства стеновых панелей с облицовочным слоем
- 21 Двухсекционные поворотные столы для производства несъёмной железобетонной опалубки стен
- 22 Стационарные формовочные столы
- 23 Формы для производства лестничных маршей
- 24 Оборудование для создания фактурной поверхности стеновых панелей
- 25 Типовые конструктивные элементы для возведения зданий с самонесущими стеновыми панелями
- 28 Установки MT20 «Dry Cast»
- 29 Оборудование для производства лотковых элементов тоннелей автомагистралей
- 30 Формы для производства крупногабаритных изделий инженерных коммуникаций «WET CAST»
- 31 Карусельные линии для производства различных видов железобетонных изделий
- 32 Формы для производства электротехнических лотков
- 33 Формы для производства лотков теплотрасс
- 34 Формы для производства сборных распределительных коробов
- 35 Формы для производства дорожных разделителей и ограждений типа New Jersey
- 36 Формы для производства дорожных разделителей и ограждений типа New Jersey
- 37 Подъёмная траверса для дорожных разделителей типа New Jersey
- 38 Кантователь изделий (угол 90°)
- 39 Кантователь изделий (угол 180°)
- 40 Вспомогательное оборудование
- 41 Подъёмное оборудование
- 42 Магнитная опалубка
- 43 Логистика
- 44 Монтаж и пуско-наладочные работы
- 45 Техническое обслуживание и поддержка



Общий каталог продукции



Промышленное строительство



Гражданское строительство



Транспортное строительство



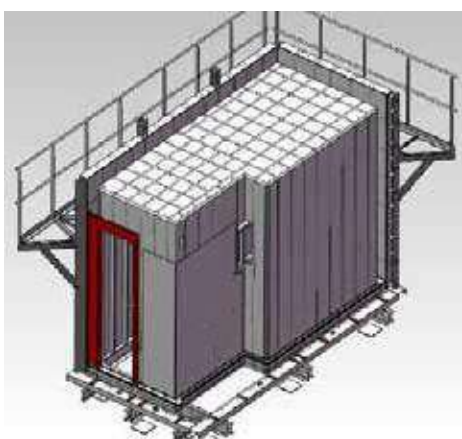
Оборудование для производства объемных монолитных железобетонных элементов и конструкций.

Данный тип оборудования позволяет производить объёмные монолитные железобетонные изделия, состоящие их четырех стен, пола или потолка. Это дает возможность производить в заводских условиях полностью готовые изделия, укомплектованные необходимыми системами, проводкой, санузлом, электромеханическими устройствами или др. системами, такие как: трансформаторные подстанции, гаражи, сантех-кабины, жилые и технические модули, укрытия, контейнеры септики, коллекторы, резервуары и другие необходимые изделия. Благодаря быстрому и точному монтажу полностью или частично скомплектованных сборных железобетонных элементов снижаются материальные затраты и время на монтаж на строительной площадке.

Форма для производства технического



Образец технического модуля



Преимущества:

- Минимальная конусность для наибольшей экономии бетона
- Удобная система распалубки посредством гидродомкратов
- Ультрабыстрая переналадка для изготовления изделий различных форм и конструкций
- Широкие возможности установки закладных изделий
- Гладкие поверхности готовых изделий
- Быстрота монтажа готовых изделий

Форма для производства контейнеров и резервуаров



Форма для подземных контейнеров



Форма для трансформаторных подстанций



Трансформаторная подстанция



Оборудование для производства предварительно напряженных элементов и конструкций



Данный тип оборудования позволяет производить изделия и конструкции с предварительно-напряжённой арматурой различного сечения и длины для промышленного и транспортного строительства, а именно: балки, фермы, подкрановые пути, панели покрытия и другие изделия. Благодаря смене положения и конфигурации опалубки, расположенной на универсальных базовых дорожках с анкерными упорами и гидродомкратами натяжения, достигается переход от одного изделия к другому.

Сочетание предустановленных базовых дорожек и сменной опалубки с изменяемой конфигурацией позволяет нашим клиентам оперативно реагировать на различные потребности рынка без значительных капитальных вложений, обеспечивая тем самым гибкость и возможность диверсификации производства при различных ситуациях на рынке.

Оборудование для производства предварительно-напряженных элементов и конструкций



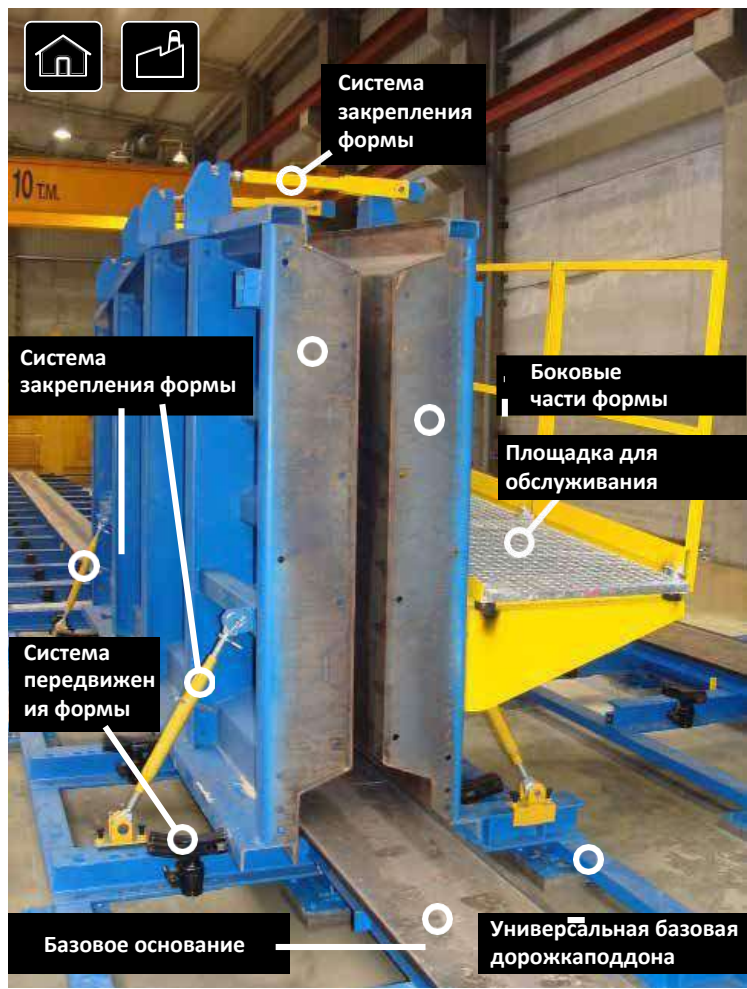
Установка из трех универсальных базовых дорожек для производства предварительно-напряженных



Установленный на универсальной базовой дорожке арматурный каркасдеталь



Ферма



Сменные части формы для производства мостовых



Предварительно-напряженные балки для перекрытий длиннопролётных зданий



Сборная мостовая балка

Самонесущие дорожки и формы

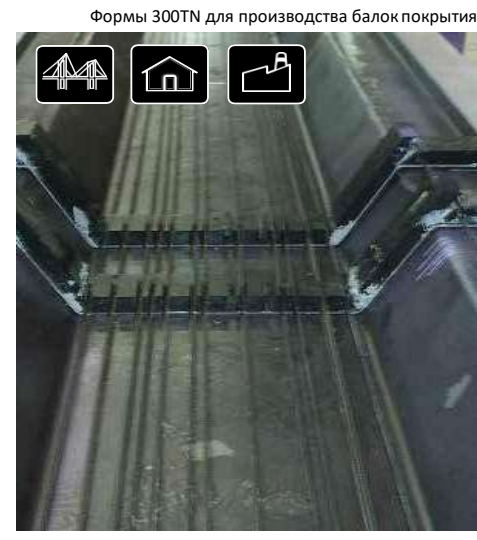


Форма 450 TN для производства панели покрытия типа 2T

Мы производим самонесущие системы любого типа предварительно напряженного элемента



Панель покрытия типа 2T



Формы 300TN для производства балок покрытия

Универсальная базовая дорожка с разложенным на ней базовым основанием формы



Оборудование для производства армированных элементов и конструкций

Одноручьевые переналаживаемые станды для изготовления колонн производственных и жилых зданий разной этажности



Оборудование для производства лотков



Лоток



Балка



Ферма производственных зданий сельскохозяйственного комплекса



Оборудование для производства ферм производственных зданий сельскохозяйственного комплекса

Главной особенностью данного оборудования является возможность изменения ширины изготавливаемого изделия, а также положения и количества консолей и закладных деталей, которые могут быть установлены в любой части станда.

Стенды идеально подходят для изготовления колонн многоэтажных производственных и жилых зданий и сооружений, что дает производителю серьезные конкурентные преимущества.

Передвижение бортов станда осуществляется с помощью гидравлической системы

Форма для производства колонн



Применение колоннопоры



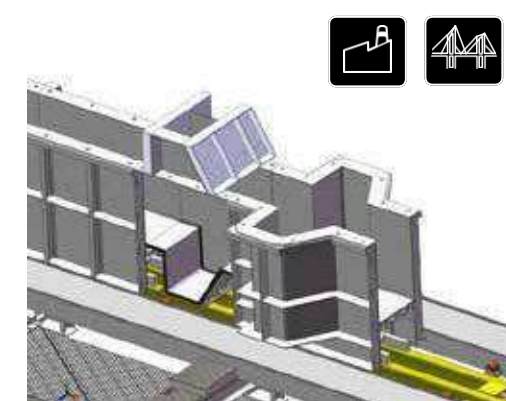
Расположение консоли колонны на форме



Переналаживаемая форма для изготовления колонн



Двухконсольная колонна



Сменный элемент формы консоли

Двухручьевые переналаживаемые стеллы для изготовления колонн производственных и жилых зданий.

ПРИМЕНЕНИЕ КОЛОНН ПРИ СТРОИТЕЛЬСТВЕ ЖИЛЫХ И ПРОМЫШЛЕННЫХ ЗДАНИЙ.

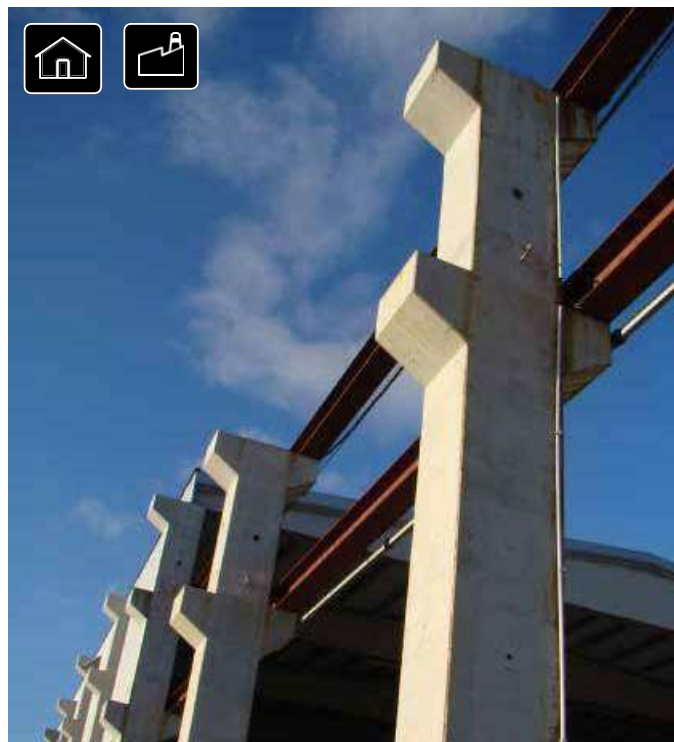


Эти двухручьевые стеллы позволяют одновременно изготавливать 2 ряда колонн с различной толщиной, шириной и длиной, а также с различным количеством консолей и их расположением по длине и оси. Возможны 2 варианта исполнения стелл: автоматическое перемещение бортов с помощью гидравлической системы и ручное перемещение бортов с помощью мостового крана.

Общественные здания

Двухручьевой стелла для изготовления колонн с

Колонна производственного здания с консолями для установки подкрановых путей



Съём готового изделия со стеллы

Двухручьевой стелла для изготовления колонн с автоматическим перемещением бортов



Строительство больницы



Паркинг

Фрагмент каркаса здания из предварительно-напряженных элементов и конструкций



ПРИМЕРЫ ВОЗВЕДЕНИЯ РАЗЛИЧНЫХ ЗДАНИЙ И СООРУЖЕНИЙ.

Применение одно-и многоконсольных трёхэтажных колонн при строительстве производственного здания



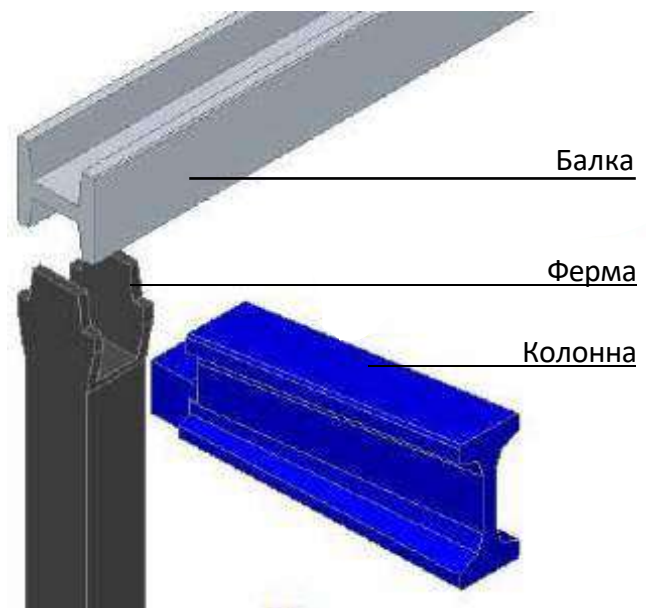
Производственное здание. Вид изнутри.



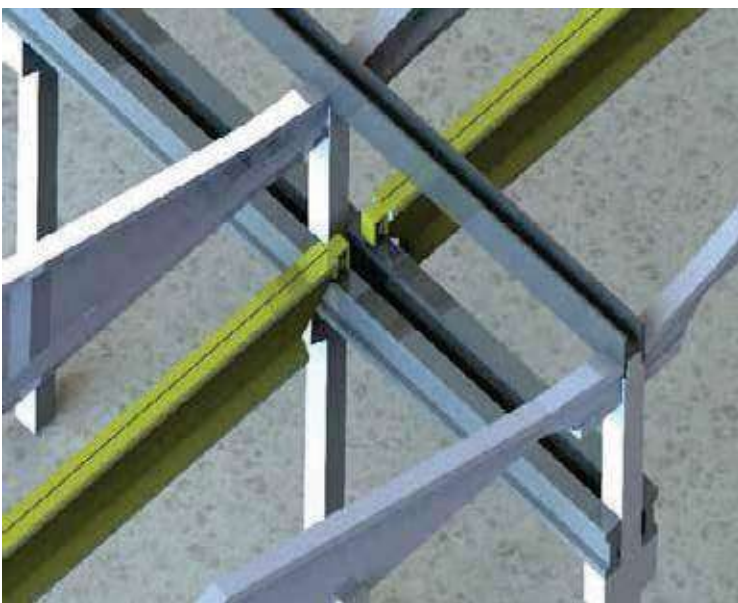
Офисное здание



Производственное здание. Вид изнутри.



Соединение конструктивных элементов



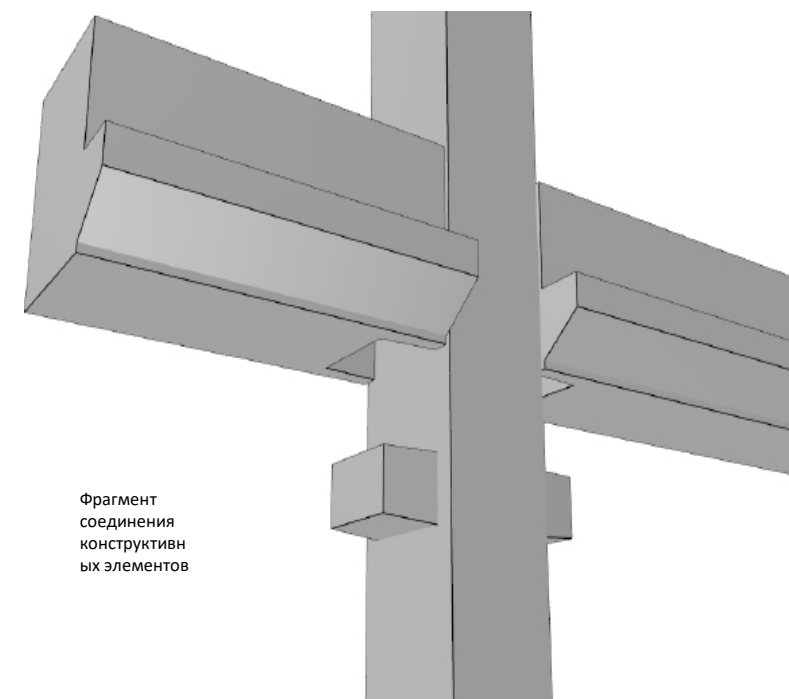
Фрагмент соединения конструктивных элементов



Производственное здание. Вид изнутри.



Производственное здание (колонны с несущими консолями)



Фрагмент соединения конструктивных элементов

Поворотные столы для изготовления производственных и административных зданий.

Данное оборудование предназначено для производства стеновых панелей с постоянной шириной производственных и административных зданий и сооружений.

Поворотный стол



- Ширина 2,5 – 3,5 – 4 метра на выбор Заказчика.
- Длина стола на выбор Заказчика.
- Автоматизированное изменение высоты бортов стола, гидравлическое раскрытие боковых частей.
- Оснащен пневмо- или электровибраторами или системой поличастотной вибрации.
- Поворот стола при помощи поворотного механизма.
- гидравлических цилиндров.
- Лист металлопокрытия толщиной 10 мм с идеальной поверхностью.
- Максимальная жёсткость

Поворотный стол

Производство панелей на поворотных столах



Поворотный стол в положении для съёма изделий



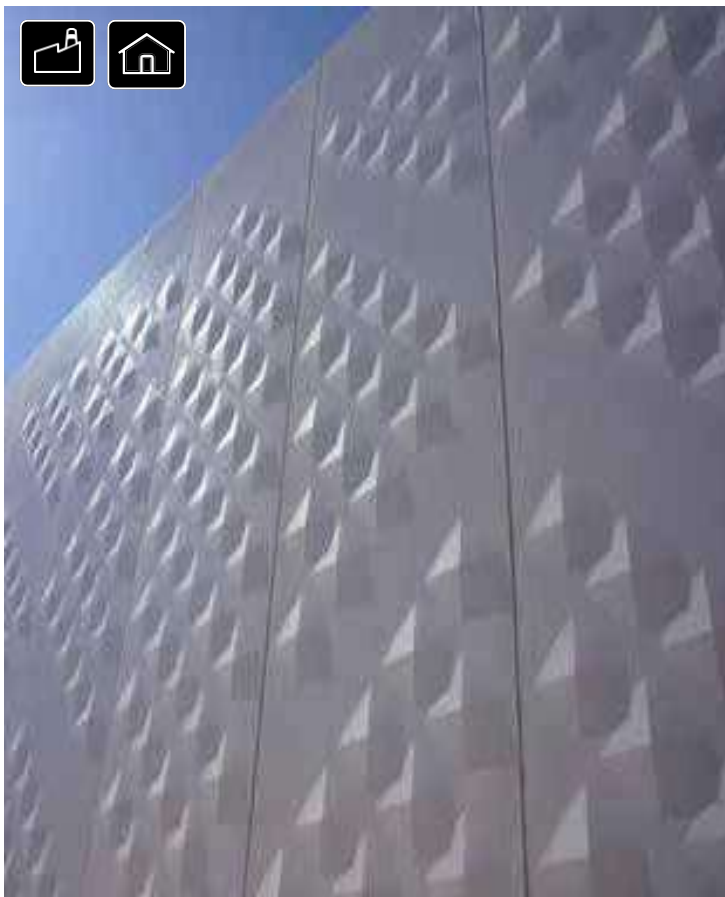
Укладка арматурного каркаса изделия



Качающийся стол с бетонной панелью

Применение стеновых панелей при строительстве производственных зданий и сооружений

Стеновая панель с декоративной поверхностью



Применение панелей с оконными отверстиями при строительстве производственного здания



Стеновые панели с фактурным слоем



Стеновые панели со шлифованной внешней поверхностью

Типовые конструктивные элементы промышленных зданий и сооружений.



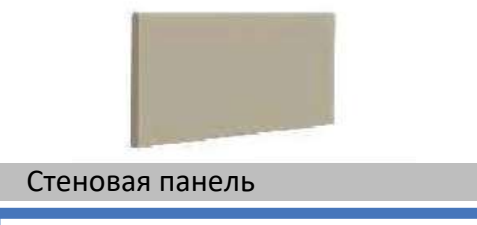
Плита покрытия типа 2Т



Балка



Балка



Стеновая панель



Ферма



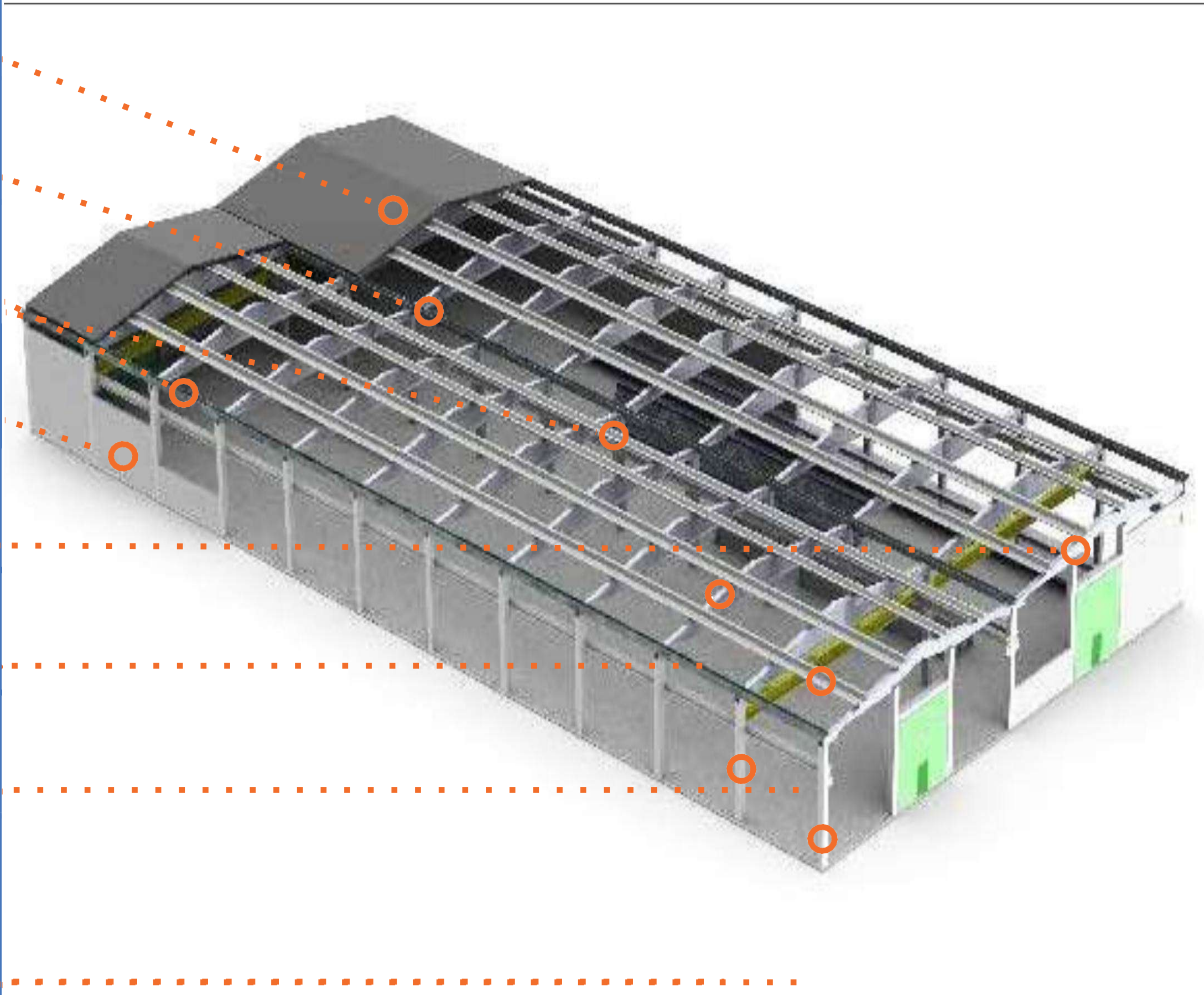
Форма



Балка



Колонны



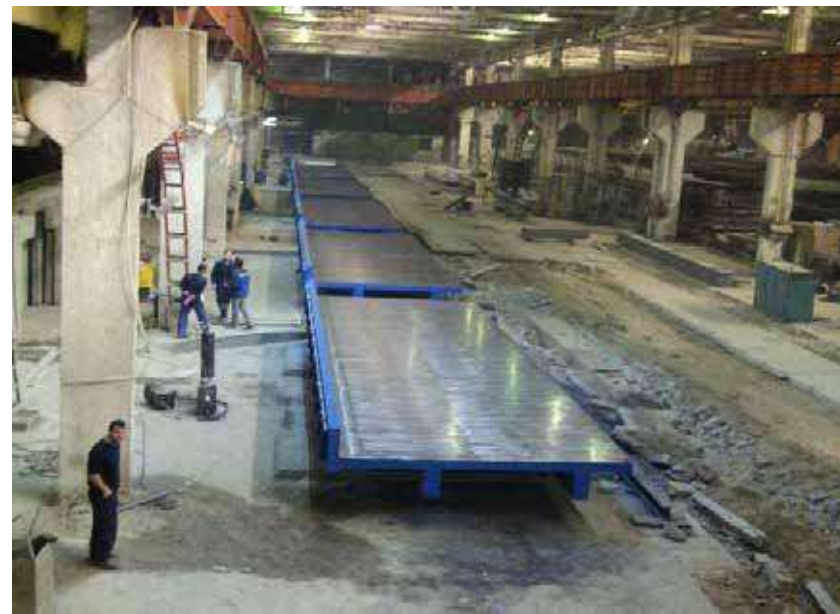
Оборудование для производства элементов и конструкций зданий и сооружений из сборного железобетона



Домостроительный комбинат производительностью 4 000 домов социального типа в год. Цех производства стеновых и перегородочных панелей.



Универсальный поворотный стол 3x15 м.



Универсальный поворотный стол 4x12 м.

Процесс строительства жилых зданий и сооружений с применением самонесущих панелей.



Здания, возведённые с применением самонесущих панелей



Универсальные поворотные столы для производства стеновых и перегородочных панелей, панелей шахт лифтов, диафрагм жесткости и других плоских элементов жилых и промышленных.



Универсальные поворотные столы отлично зарекомендовали себя в тех случаях, когда габариты производимых изделий меняются от проекта к проекту (или от заказа к заказу), за счёт предусмотренных конструкцией 1 неподвижного борта и 1 подвижного борта.

Благодаря подвижному борту и использованию магнитной опалубки становится возможным производство стеновых и перегородочных панелей и других плоских элементов самых различных размеров (по длине и ширине) с арматурой на данных столах, а переход с одного изделия на другое не займёт много времени.

Также можно изготавливать панели различной толщины, превращая эти столы в очень подвижный инструмент для производства. При изготовлении единичных изделий возможно применять также деревянную опалубку.

Ширина данных столов обычно составляет от 3,5 до 5 метров, длина зависит от особенностей конкретного производства и желания Заказчика.

Поворот стола осуществляется при помощи гидравлических цилиндров.

Перемещение подвижного борта может быть как ручным с помощью струбицы или мостового крана или автоматизированным с помощью гидравлической системы.

Оснащен пневмо- или электровибраторами или системой поличастотной вибрации.



Раскладка деревянной опалубки



Система обогрева



Лист металлопокрытия толщиной 10 мм с идеальной поверхностью



Стол 4,2x12 м²



Процесс производства стенов

Кассетные установки для производства стеновых и перегородочных панелей различных габаритов, а также других плоских изделий с высокими требованиями к гладкости лицевой и внутренней поверхности

Данное оборудование особенно полезно для изготовления, как правило, однослойных стеновых и перегородочных панелей, а также панелей, для которых требуется идеально отшлифованная поверхность с обеих рабочих сторон.

Благодаря своей конструкции оборудование очень удобно, так как обладает высокой производительностью, занимая при этом минимальное рабочее пространство. Конструкция стенда позволяет изменять толщину изготавливаемых изделий, а применение магнитной опалубки - их ширину и длину.

Изготавливаются в соответствии с пожеланиями клиента, с электрической, пневматической или полноточной вибрацией.

Кассетные установки

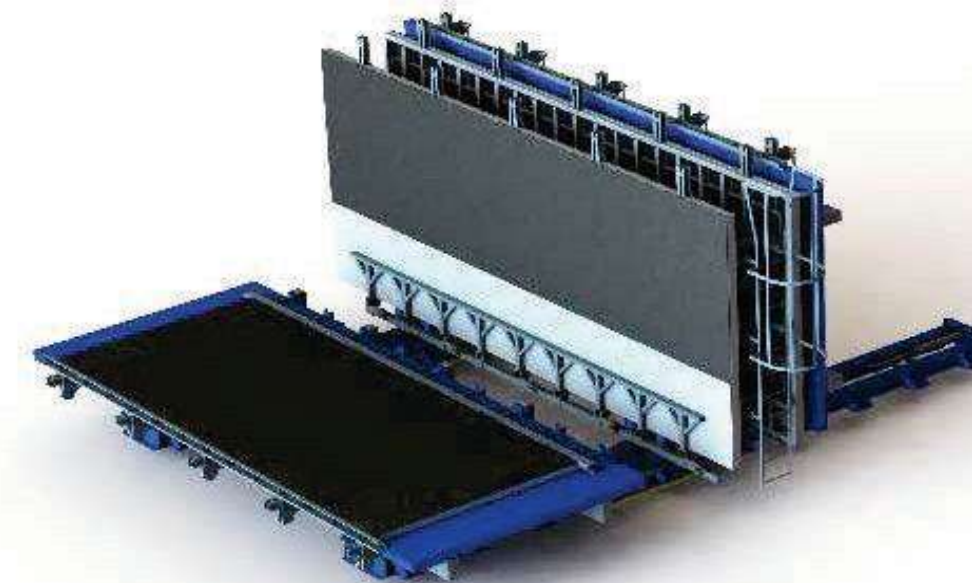


Гибридные двухсекционные поворотные столы для производства стеновых панелей с олицовочным слоем.

Данное оборудование – это гибрид универсального поворотного стола и кассетной установки. Есть 2 поверхности: горизонтальная и вертикальная. На горизонтальной стороне можно расположить первый слой из кирпича, натурального камня, мрамора и др., и второй слой из железобетона и изоляционного материала.

После того, как будет закончена горизонтальная поверхность, она поднимается, образуя деталь вертикальной части, словно являясь частью кассетной установки. Вертикальная часть, на которой предварительно расположены арматура, желоб для проводов, коробки для розеток и т.д., заполняется, образуя вторую сторону панели с гладкой поверхностью.

Гибридный двухсекционный поворотный стол



ДВУХСЕКЦИОННЫЕ ПОВОРОТНЫЕ СТОЛЫ ДЛЯ ПРОИЗВОДСТВА НЕСЪЕМНОЙ ЖЕЛЕЗОБЕТОННОЙ ОПАЛУБКИ СТЕН.

Стационарные формовочные столы

Оборудование подготовлено для производства двухслойных армированных панелей, используемых в качестве несъемной опалубки при строительстве, как правило, частных домов с этажностью не более 3-х.

Концепция данного оборудования позволяет нам производить несъемную железобетонную опалубку различной толщины и высоты, а также обустраивать в ней отверстия для дверей и окон.

Двухсекционные поворотные столы для производства несъемной железобетонной опалубки



Сборное подвальное помещение



Процесс монтажа стены



Оборудование в работе

Стационарные формовочные столы разработаны для производства армированных панелей и плит перекрытий. Сочетание с анкерными упорами позволяет также изготавливать такие изделия как плиты дорожного покрытия и многие другие изделия.

Данное оборудование характерно для выполнения проектов строительства социального жилья, а также для не крупных производителей ЖБИ.

Стационарные формовочные столы

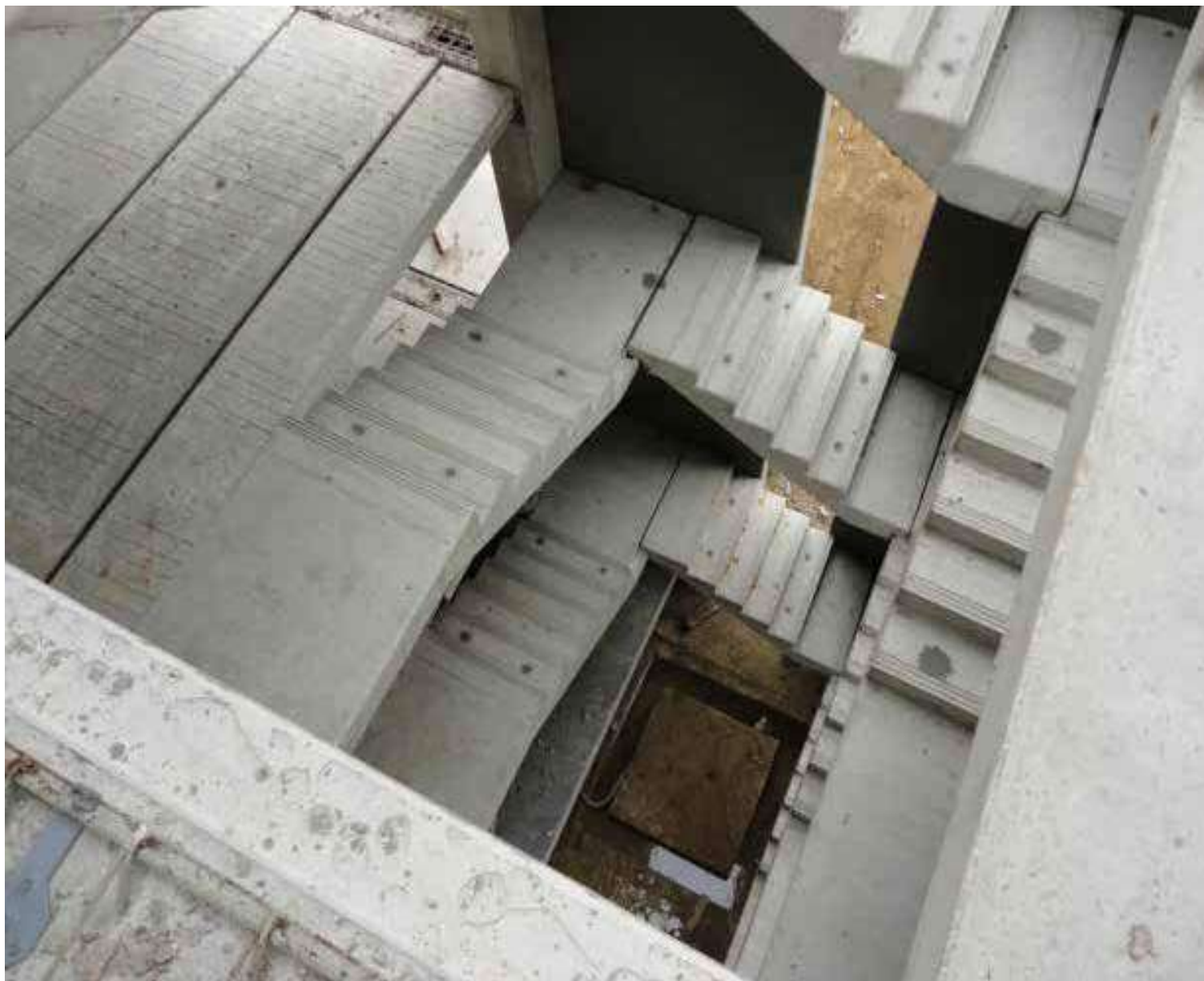


Стационарный формовочный стол длиной 60 м.



Панель перекрытия.

Формы для производства лестничных маршей



Оборудование для создания фактурной поверхности стеновых панелей



Оборудование разработано специально для придания производимым изделиям привлекательной лицевой поверхности по натуральным камням (галька) методом вскрытия поверхности бетона водой.

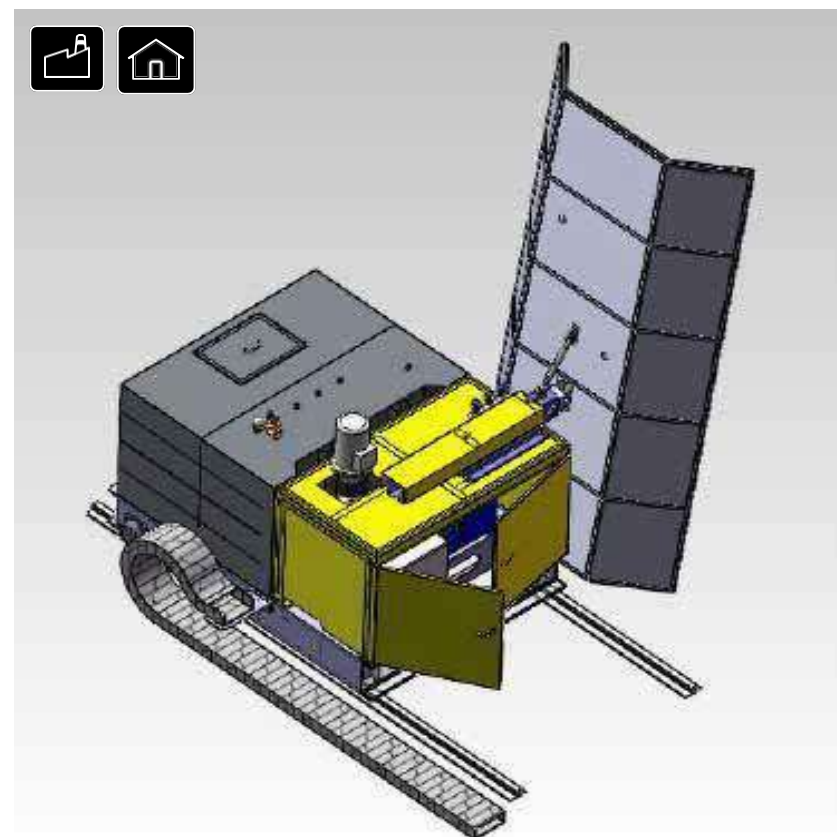
Данный тип оборудования оснащён регулятором скорости и системой управления для управления всеми необходимыми процессами.

Отделка панели осуществляется посредством операций, которые производятся на уже бетонированной панели, при этом происходит вскрытие поверхности водой, что придаёт эффект натурального камня.

Важно! Необходимо применять специальный насыпной материал, соответствующий цвету, который Вы желаете получить на поверхности.



Промывочный купол.



Оборудование для создания фактурной поверхности стеновых панелей

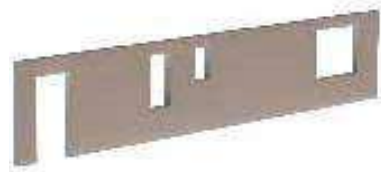


Производственное здание. Панели с фактурной поверхностью.



Стеновая панель с лицевым слоем под натуральный камень (галька)

Типовые конструктивные элементы для возведения зданий с самонесущими стеновыми панелями.



Трёхслойные стеновые панели



Объёмные монолитные железобетонные элементы и конструкции



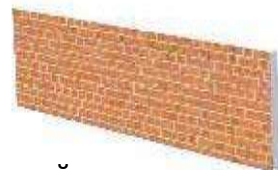
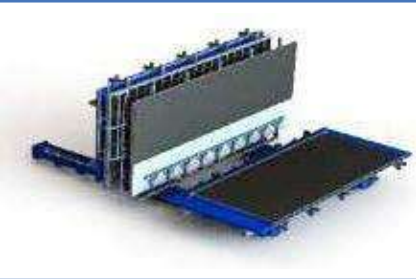
Перегородочные панели



Лестничные марши



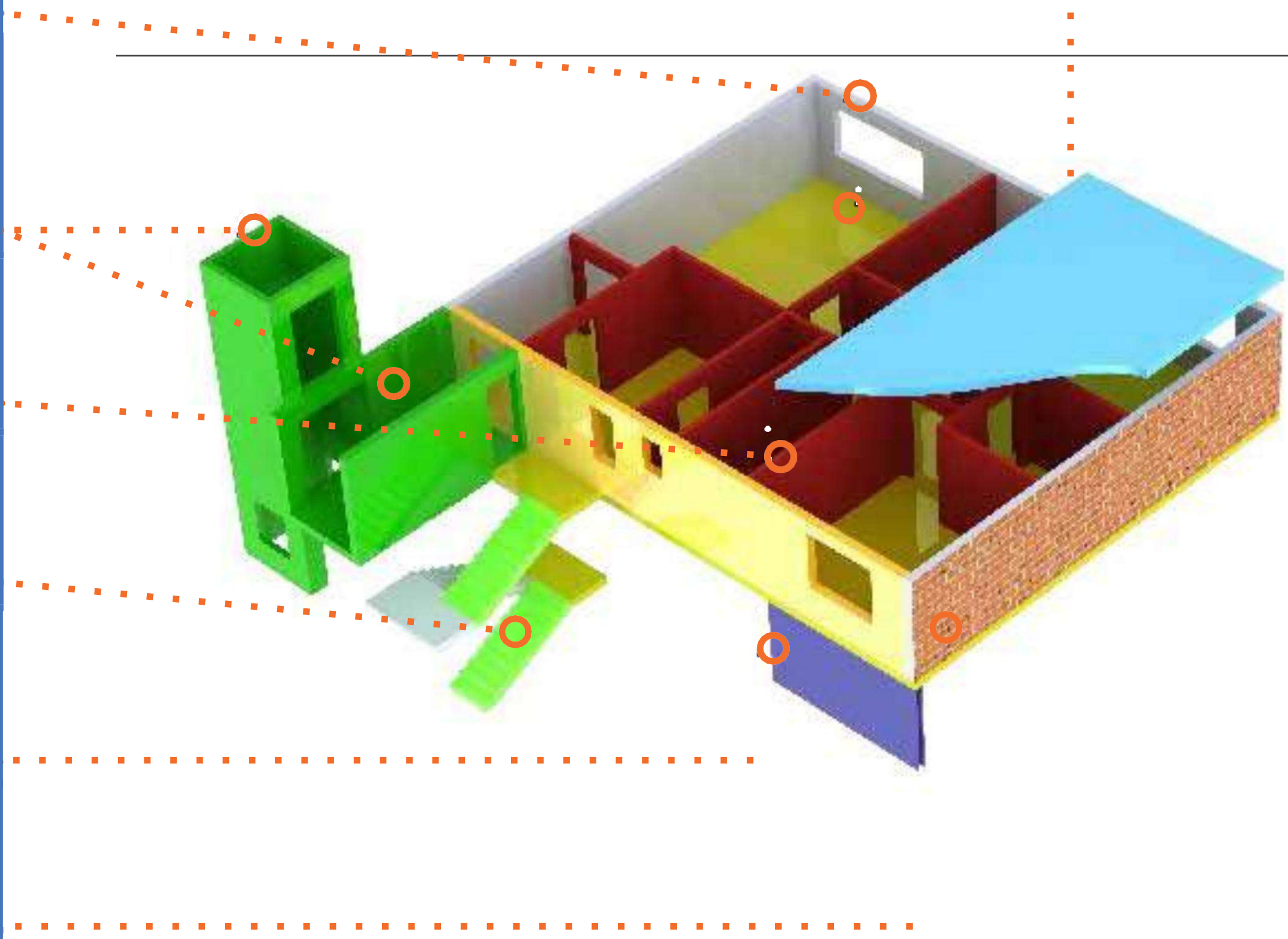
Несъёмная железобетонная опалубка стен фундаментов



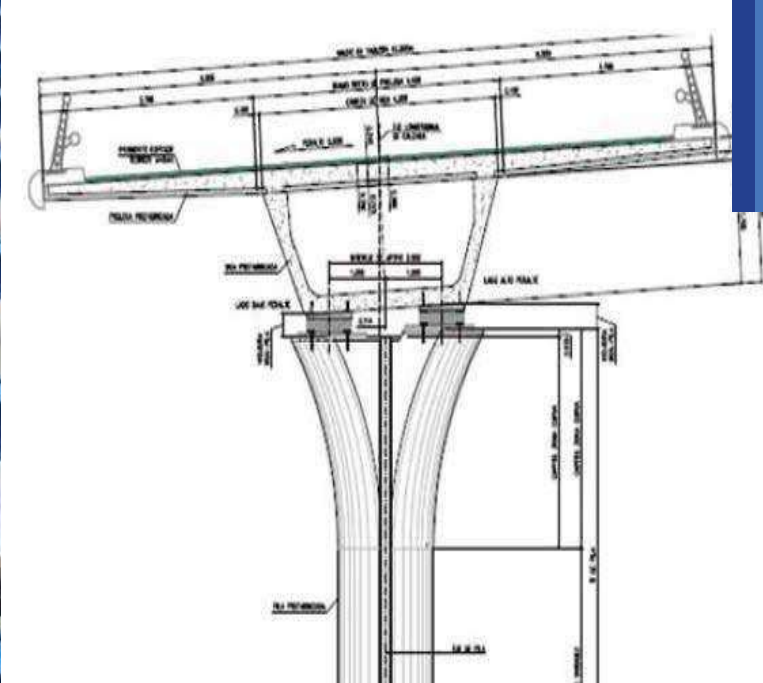
Трёхслойные стеновые панели с фактурным слоем из кирпича



Плита перекрытия



Установка МТ20 «Dry Cast»



Установка МТ20 «Dry Cast»(драй-каст)



Высокоэффективная система для производства прямоугольных туннелей, звеньев однопропускных прямоугольных труб, коллекторов для труб, тепловых камер и других изделий методом полусухого вибропрессования.

Преимущества:

- Модуль от 2x2 м до 4x3 м.
- Не требует создания серьёзной инфраструктуры и рытья котлована для установки
- Высокое качество производимых изделий.
- Возможность изготавливать изделия с различной толщиной стенки.
- Максимальная производительность.
- Гидравлическое движение во всех функциях.
- Мобильность производства.

SUMAB

Транспортное строительство

Данный раздел описывает некоторые формы для производства элементов и конструкций, применяемых в транспортном строительстве (мостостроение и дорожное строительство). Изготовление балок для промышленного и гражданского строительства описано на страницах 3 и 4.



Установка базового кольца на форму

Базовое кольцо

Канал тоннеля из лотковых железобетонных изделий



Канал тоннеля автомагистрали



Форма 8x3 м

Данное оборудование предназначено для производства каналов тоннелей, состоящих из лотковых элементов.

Оборудование способно производить изделия различных размеров благодаря возможности переналадки, что наделяет его прекрасной способностью адаптироваться к нуждам и требованиям наших Заказчиков и конечных потребителей.



Модулируемые рамы



Система для производства изделий инженерных коммуникаций «WET CAST» (жидкий бетон). Конструкция форм позволяет добавлять или удалять панели, чтобы изменять размер и форму изделия.



Фрагмент формы



Карусельные линии для производства различных видов железобетонных изделий.

Мы конструируем и производим карусельные установки для различных типов сборных изделий из железобетона, таких как железнодорожные каналы, распределительные коробки, шпалы, декоративные изделия и др.

Карусель перемещает формы по различным постам линии, а именно: формовочный пост, пост ТВО под паром, пост разборки форм и их чистки.

Карусель позволяет производить большие количества изделий при непрерывном потоке.

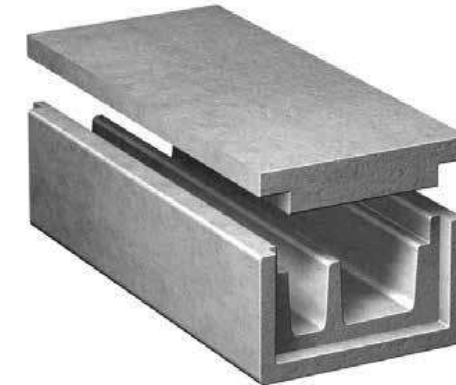
Форма для лотков



Форма для производства электротехнических лотков



Перемещение форм с отформованными изделиями на пост ТВО



Готовые к разборке и чистке формы

Смазка форм



Форма для производства лотков теплотрасс



Форма для производства лотков



Монтаж изделий



Форма, вид сверху

Формы для производства распределительных коробов

Мы конструируем любой тип форм в соответствии с техническим заданием наших Заказчиков.



Форма для производства распределительного короба



Элемент распределительного короба



Элемент распределительного короба



Распределительный короб в сборе

Формы для производства дорожных разделителей и ограждений типа New Jersey

Формы изготавливаются в соответствии с требованиями наших клиентов и в соответствии с местными действующим нормами законодательством.



Формы изготовления дорожных разделителей типа New Jersey (Нью-Джерси)

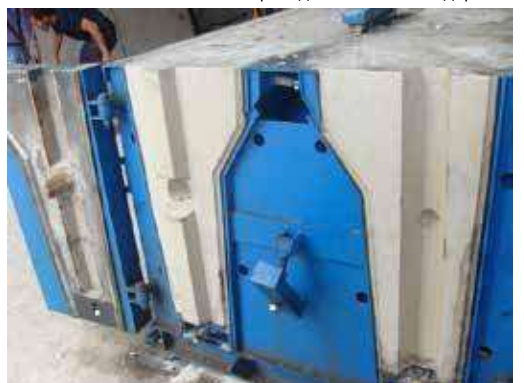


Формы для изготовления дорожных разделителей



Форма для изготовления дорожных ограждений

Форма для изготовления дорожных ограждений



Форма для изготовления дорожных ограждений



Форма для изготовления дорожных ограждений

Подъёмная траверса для дорожных разделителей типа New Jersey



Подъём изделия

Подъёмная траверса для выемки и поворота дорожных разделителей типа New Jersey и для монтажа их на подъемной тележке. Оснащена автономной системой с использованием дизельного генератора и пультом дистанционного управления.



Кантователь изделий (угол 90°)



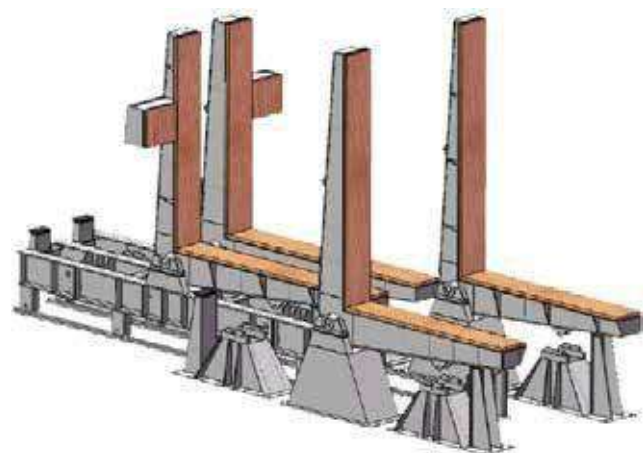
Кантователи изделий (маркировка CE), поворачивают рамы и трубы на 90° от центральной оси.



Кантователь изделий (угол 180°)

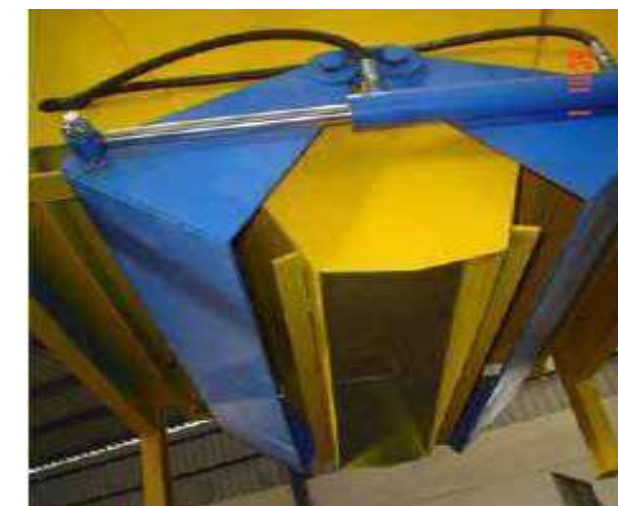


Оборудование, разработанное для поворота различных железобетонных изделий с автоматизированным подъёмом при помощи гидравлических цилиндров и панели управления, грузоподъёмность 40 т.



Ёмкость для транспортировки и дозирования бетона

Специально сконструированные ёмкости объёмом 2 м³ для заполнения форм бетоном. Оснащены автономной гидравлической системой для открытия и закрытия челюстного затвора.



Челюстной затвор в открытом положении



Челюстной затвор

Стеллажи для хранения панелей



Подъёмное оборудование



Подъёмная траверса



Траверса для перемещения балок



Подъёмная траверса для арматуры



Подъёмные траверсы для панелей

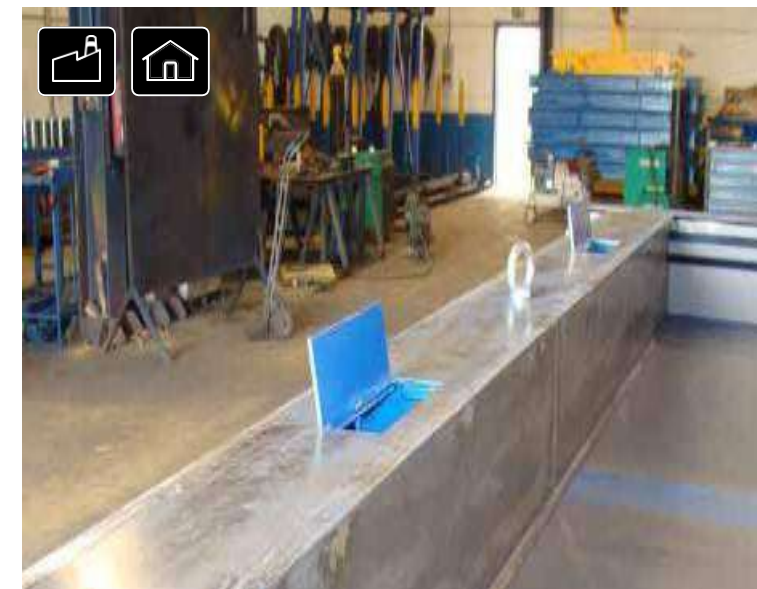


Опалубочные элементы дверных и оконных проемов

Магниты



Перегородка



Логистика

Уже на стадии конструирования оборудования наш технический отдел разрабатывает механизмы, принимая во внимание наиболее подходящий логистический метод для оправки, контролируя его безопасность и в то же время сокращение издержек на транспортировку и установку. В зависимости от этого анализа, оборудование может быть отправлено в стандартных контейнерах, контейнерах типа "open top" («открытый верх»), прямой погрузки на судно или любой другой эффективный способ.

В процессе поиска оптимального маршрута отправки мы консультируемся с внешними специалистами по транспорту, которые знакомы с нашей продукцией и обладают проверенными практическими знаниями в области отправки тяжеловесного и крупногабаритного оборудования.

Перед упаковкой и подготовкой к отправке оборудование испытывается на наших установках и может быть проверено клиентом на предмет соответствия всем ранее оговоренным техническим характеристикам.



Монтаж оборудования

Все наше оборудование поставляется клиентам в полной готовности к использованию. Для того чтобы монтаж был успешно осуществлен, SUM AB с особым вниманием информирует о всех требованиях, которые должны быть соблюдены на месте установки, в том числе и для облегчения консультации по вопросам схемы размещения на фабрике.

Весь процесс монтажа осуществляют наши квалифицированные техники: от проверки фундаментов, на которых будут располагаться формы до выпуска опытной партии продукции.

Наш персонал может ассистировать вам при проведении различных испытаний, связанных с тестированием сырья, выбором сыпучего материала, арматуры и т.д. Также наш персонал проинструктирует вас касательно правильного технического обслуживания оборудования. Формы принимаются Клиентом после монтажа на рабочем месте и после того, как будут проведены обучение персонала Заказчика и все испытания, гарантирующие полностью исправное функционирование поставленного оборудования.

Наши специалисты работают в соответствии с положением о технике безопасности на предприятии Заказчика и прибывают со всей необходимой документацией для эксплуатации оборудования, а также должным образом оснащены всем необходимым для обеспечения безопасности.



Интегрированная поддержка оборудования и механизмов

Наши инженеры, монтажники и техники по установке и запуску обладают богатым опытом в данной сфере.

Наши профессионалы специально подготовлены для данного типа операций и обладают знаниями, навыками и проверенным стажем для гарантии того, что ваша установка будет исправно работать с невысокими затратами на техническое обслуживание и минимальным количеством остановок во время вашего производства.



Отдел структурированного расчета

SUMAB разрабатывает и совершенствует свою собственную продукцию благодаря высококвалифицированной технической команде и самым современным инструментам 3D-конструирования и структурного расчета.



Проекты строительства комбината ЖБИ/ЖБК

Создание нового предприятия по производству сборных железобетонных элементов и конструкций – это сложная задача, которую ставят перед собой многие предприятия, для успешного решения которой все должно быть хорошо скоординировано. Это подразумевает поиск различных поставщиков, создание проекта предприятия, контроль над сроками исполнения, издержками, качеством и некоторыми другими факторами.

В компании SUMAB совместно с нашими партнерами мы предоставляем глобальное техническое решение, которое включает в себя:

- инженерные услуги;
- консультации и надзор;
- размещение оборудования и его монтаж;
- пуско-наладочные работы;
- обучение персонала Заказчика;
- контроль качества.



Служба технической поддержки

В компании SUMAB создан отдел научно-технического развития, который помогает нашим клиентам в развитии новой продукции, которая будет востребована на рынке.

Данные технические службы охватывают такие аспекты, как: сборные железобетонные изделия, определение оптимального производственного процесса, калькуляция стоимости и внедрение в существующую производственную структуру новой производственной линии.

Сертификат качества и маркировка CE

Предприятие сертифицировано по системе контроля качества ECA – CERT, согласно нормам UNE-EN-ISO 9001/2000, принятым ENAC.

Наше оборудование получило сертификат соответствия ЕС за исполнение нормативов по предотвращению несчастных случаев на производстве.



Общий каталог продукции



Scandinavian & UK Machines AB

Представитель **SUMAB**
 Tel: +38 050 73 83 348,
kso.abm@gmail.com

Украина, Харьков
 ВЈUROGATAN 48,

SE 21124 MALMÖ, SWEDEN